

« Être Humain »

Janvier 2020 V 2.0
Cie Création Éphémère



La présente fiche technique fait partie intégrante du contrat.

L'installation technique (sonorisation, éclairage, scène...) est sous la responsabilité de l'organisateur. Tout devra être en état de fonctionnement à l'heure prévue pour le début du montage plateau de «**Être Humain**»

Tout problème soulevé par la présente doit être communiqué le plus rapidement possible afin que nous puissions ensemble y apporter une solution.

Pour toute adaptation sur votre lieu, veuillez contacter :

- **Régisseur Général et Lumière : Michael Vigier** ☎ +336.08.67.68.75

mail : vigier.mick@orange.fr

1-Généralités

- Durée du spectacle : environ 1 h 20
- Equipe : 5 comédiens, 1 musicien, 1 régisseur, 1 metteur en scène.
- Montage à J pour représentation tous public en soirée, J-1 pour scolaire en journée.
- Temps de montage : 1 services de 4 h de montage/réglage et 1 service de 2 ou 3 h d'échauffement, de prise d'espace, ...
- Temps de démontage : 1 demi-service, deux à trois personnes.
- Surface dégagée minimum : 194 M²
- Transport du décor : 2 véhicules : 1 camionnettes 12m3 + 1 utilitaire 20m3
- Équipe de tournée :
Arrivée de la Cie sur les lieux :
 - J-1, si représentation scolaire en journée.
 - jour J, si représentation tous public en soirée uniquement.

Départ de la Cie : J+1 Le lendemain de la représentation

- Repas : Une personne a une intolérance aux oignons, crus ou cuits.

2-Descriptif espace scénique, plateau

Salle :

Noir salle **obligatoire**.

Disposition Public :

Le spectacle est conçu pour être joué avec une disposition du public frontale et une autre partie du public dans l'espace scénique.

Une restriction de la jauge plus ou moins importante suivant la salle sera nécessaire.

Pour déterminer cette dernière, nous l'établirons d'un commun accord sur plan au préalable.

Plateau :

Ouverture	: optimum 13 m
Profondeur	: optimum 16 m
Sol	: dans la mesure du possible sol noir, ou tapis de danse noir.
Hauteur sous grill	: 7 m (mini 3,5m)
Fond de scène	: noir dans la mesure du possible.
Pente	: 0 %.
Pendrillonage	: 12 m d'ouverture est demandé à l'italienne.

- Utilisation d'une machine à brouillard.
- Un gradin de 150 places est installé en "U"

Il est à prévoir :

- 4 lignes directes, branchées sur le compteur du son, pour le musicien.
- Une ligne directe, branchée sur le compteur lumière pour la machine à brouillard.
- Plusieurs lignes directes, branchées sur le compteur lumière pour les projecteurs asservies.
- 4 lignes graduées au sol à cour avec possibilité de modifier l'adressage DMX.
- 7 lignes graduées au sol à jardin avec possibilité de modifier l'adressage DMX.
- Dans le cas d'une impossibilité à fournir des lignes graduées, un coffret 380v triphasée en 63 A ou 32 A avec un minimum de 4 PC 16 A est demandé. Prévoir également le câblage pour acheminer la puissance électrique au plus près de l'espace scénique.
- 1 machine à brouillard pilotable par DMX, positionnée au loin.
- Le liquide nécessaire pour les répétitions et représentations.
- Une arrivée DMX au plateau pour le pilotage des projecteurs asservies.
- Le matériel et le personnel nécessaire pour l'occultation totale de la salle.

Régies:

La régies devra, dans la mesure du possible, être installée en salle et centrée.

Puissance Electrique :

La puissance électrique à fournir est à adapter en fonction du matériel son & éclairages. Si le matériel est loué, ne pas omettre ce point avec votre fournisseur habituel.

3-services et personnels demandés

Temps de montage :

J-1 ou J : 1 services 4h, **3 personnes minimum** (1 son, 1 lumière, 1 plateau).
Horaire souhaité : 9h-13h / 14h-18h. 1 service 2 ou 3 h, 1 personne (baby sitting).
Horaire souhaité : 14h-17h / 9h-12h.

1^{er} service : Installation Plateau, son et lumière.

2^{ème} service : Raccords plateau.

Les horaires de montage devront nous être communiqués à l'avance, ainsi que les coordonnées des sociétés qui assurent les prestations de service.

Temps de représentation : le personnel habituellement prévu pour les représentations

Temps de démontage : demi service - **2 personnes minimum.**

Nous nous tenons à votre entière disposition pour tous renseignements complémentaires

4- Loges :

2/3 loges pour 6 personnes fermant à clef (et chauffées) avec :

- un portant à costumes
- miroir éclairé
- une douche (mini) & des W-C
- un catering avec eau minérale, boissons chaudes (café + thé), fruits secs et frais, gâteaux ou chocolat, du fromage sera le bienvenu avant la représentation.
- une petite bouteille d'eau par artiste + 2 en régie technique pendant le spectacle.

5- Divers

- Utilisation durant toute la représentation d'une machine à brouillard.

Si un système de détection de fumée est présent dans la salle, il sera nécessaire de le désactiver durant les répétitions et représentations.

- Dans le cas où il est pas aisé d'obtenir le noir salle, il est demandé de prévoir le personnel et le matériel nécessaire pour une occultation totale de la salle.

Merci de prendre contact avec le régisseur général pour examiner la faisabilité d'une éventuelle adaptation.

FICHE TECHNIQUE SON 2020 V 2.0

«Être Humain»

Janvier 2020

Cie Création Ephémère

La compagnie est entièrement autonome en son sur ce spectacle (diffusion / régie/ microphonie), dans la limite d'une salle d'une jauge de 500 places.

Au delà, une diffusion façade adaptée sera demandée à l'organisateur en accord avec le régisseur.

Il n'y a pas de régie son en salle, la console est sur scène à côté du musicien.

La compagnie fournit :

- 4 x enceintes amplifiées + 1 SUB
- 1 x console 01V96
- kit micro + câbles
- backline musicien

L'organisateur devra fournir :

- 4x arrivée 220V en PC16 A (avant et lointain jardin / avant et lointain cour) indépendante de l'éclairage
- 5 x XLR de 10m
- 5 x prolongs PC16 A de 10m

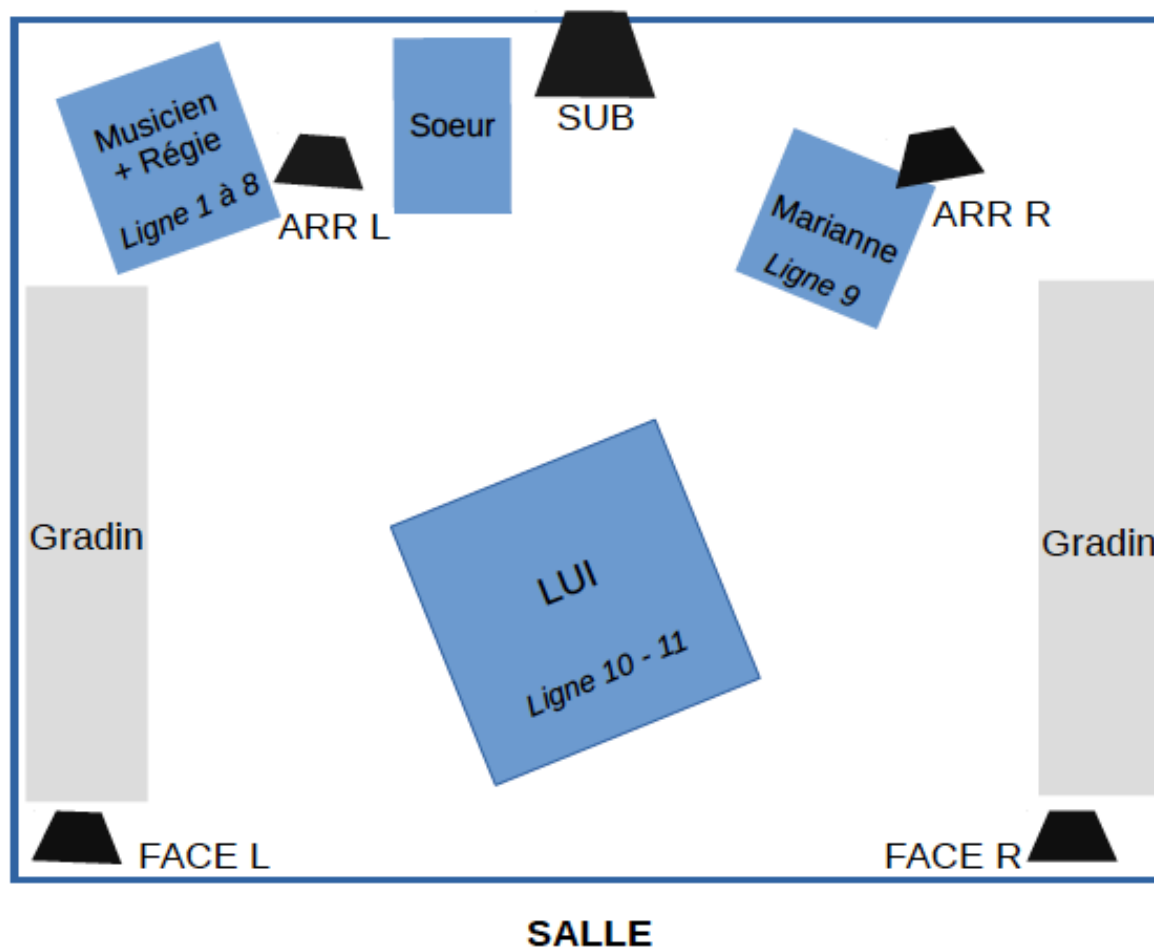
En vous remerciant d'avance pour votre accueil, n'hésitez pas à me contacter pour toutes questions.

- Musicien : Victor Pol ☎ : +336.71.55.44.25 mail : victor.polletv@gmail.com

IMPLANTATION DE SCENE 2020

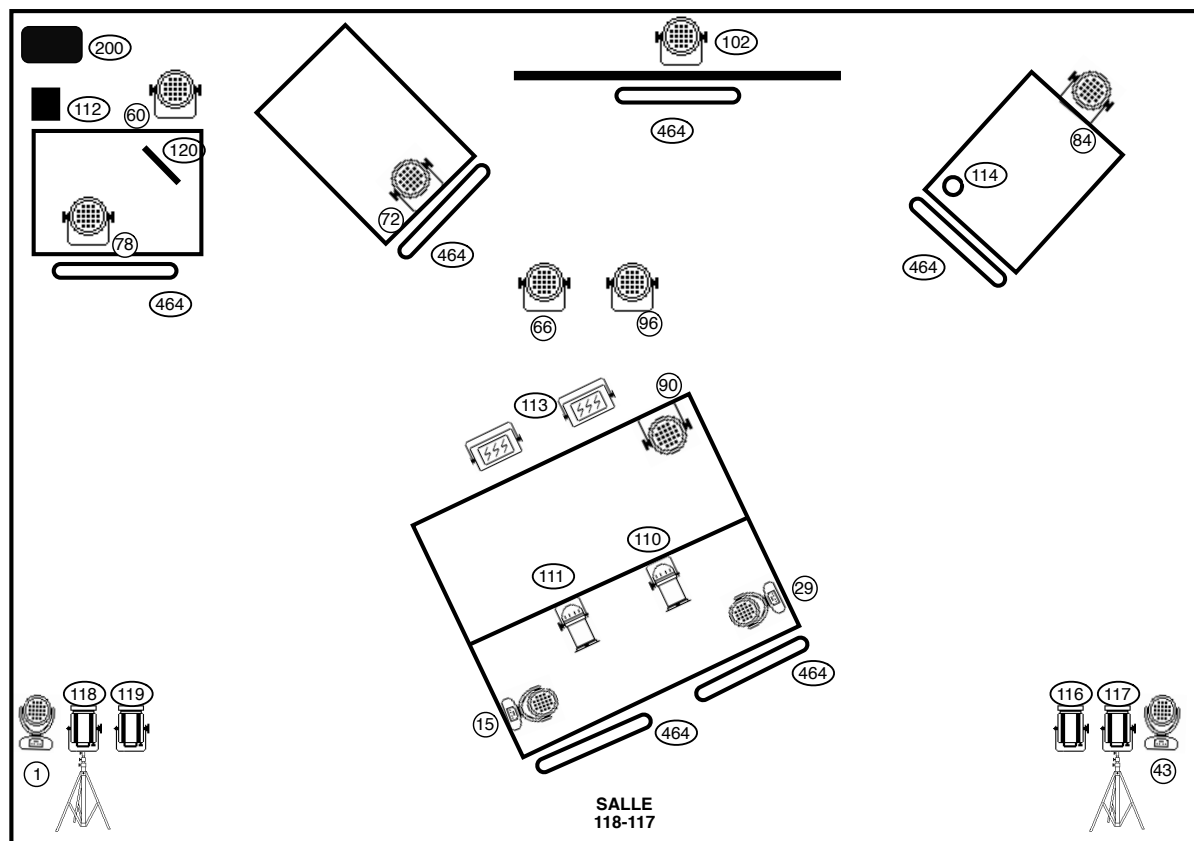
«Être Humain»

Janvier 2020



- **Musicien : Victor Pol** ☎ : +336.71.55.44.25 mail : victor.polletv@gmail.com

Janvier 2020
Cie Création Éphémère



4 PC 1kw (cie)

FICHE TECHNIQUE LUMIÈRE 2020 V 2.0

«Être Humain»

Janvier 2020

Cie Création Ephémère

Il est donc demandé 11 circuits gradués "dispatchés" comme suit : 7 circuits gradués de 1kw mini à jardin adressés de 110 à 113 et de 118 à 120, 4 circuits gradués de 1kw mini à cour adressés de 114 à 117. Suivant la configuration de la salle et le matériel à disposition, il sera éventuellement demandé une face composée de 3 PC 1kW minimum pour une lumière de saluts adressés en 121, 122 et 123 et/ou une lumière de salle graduable.

Il est demandé une machine à brouillard, adressée en 200, placée au lointain jardin.
Dans le cas où il serait impossible de fournir la machine à brouillard, merci de contacter le régisseur général.

Il est demandé plusieurs directs 16A (différenciés de ceux du son) et les prolongateurs nécessaires pour brancher les projecteurs asservies.

Il sera éventuellement demandé un complément de câble DMX 3 points (diverses longueurs) pour relier correctement les différentes machines.

Il est demandé une arrivée DMX (5 points) au plateau (reliée à la régie) et les câbles DMX nécessaires au câblage de la machine à brouillard et des lignes graduées.

La mise à disposition d'un splitter DMX serait, dans la mesure du possible, grandement apprécié.

Dans le cas où il serait impossible de fournir des lignes graduées, il est demandée un coffret 380v triphasée 32A minimum avec un minimum de 4 PC 16 A. Si 380v triphasée impossible, merci de contacter le régisseur général.

La régie devra être installée en salle et centrée.

Il est demandé une, **et une seule**, connexion DMX 512 (5 points) en régie car utilisation d'un ordinateur comme jeux d'orgue.

Dans la mesure du possible : Boite noire - pendrillonnage à l'italienne - Dim plateau optimale : ouv 12 m, prof 16 m, haut 7 m (mini 3,5m).

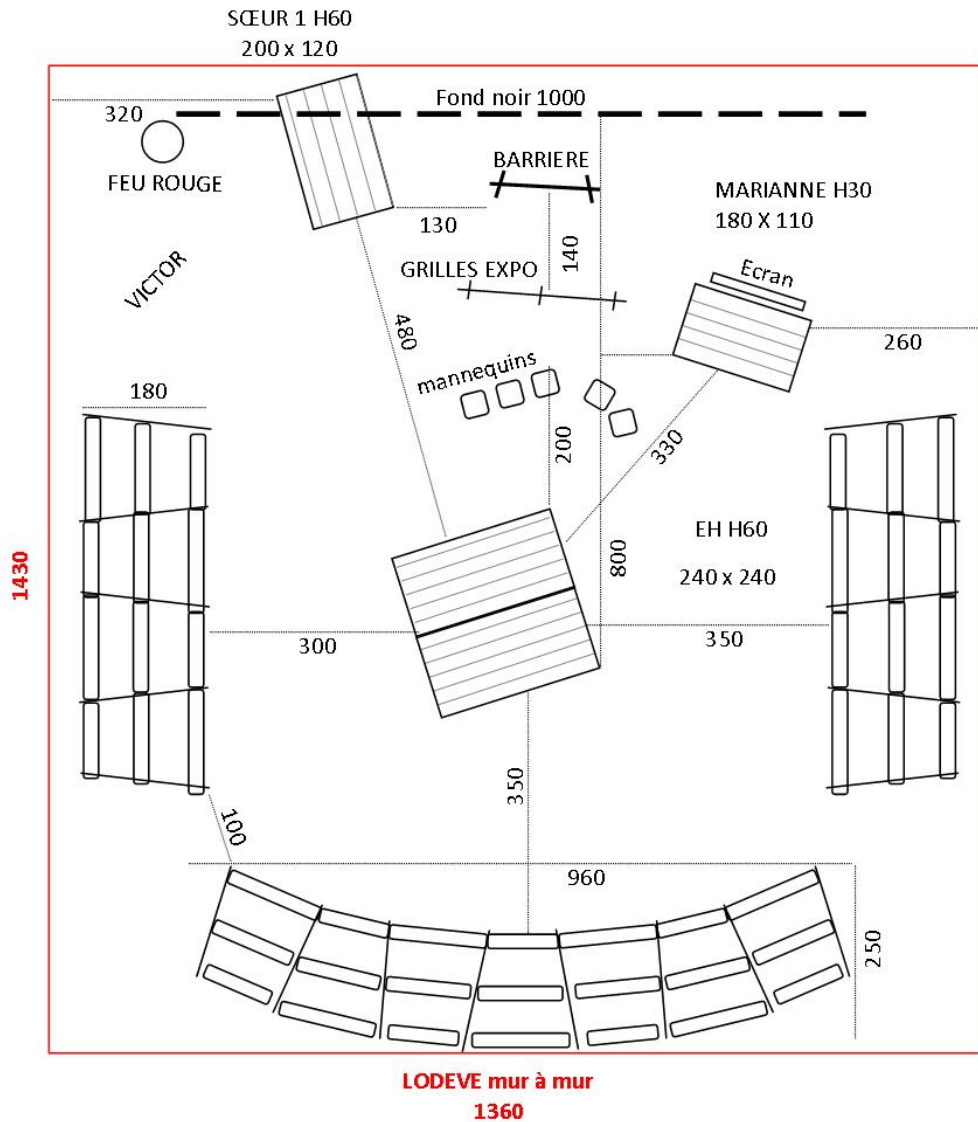
Merci de prendre contact avec le régisseur général pour tout renseignement ou demande d'adaptation.

FICHE TECHNIQUE PLATEAU 2020 V 2.0

«Être Humain»

Janvier 2020
Cie Création Ephémère

Le décor est composé de trois "praticables" et d'un gradin de 150 places, dispatchés comme suit :



Un tulle est placé devant le "praticable" du lointain jardin. Un moniteur 16/9ème est placé derrière le "Praticable" lointain cour. Un Feu rouge, une grille d'exposition, un barrière Vauban et une "horloge" complètent la disposition scénique. Tous les éléments scénique sont fournis par la compagnie. Il en va de même pour le gradin.

Le Praticable central

CAGE

Tube carré de 2,5 = 41 mètres linéaires

8 connecteurs d'assemblage

Tube 2,0² manchons = 1 mètre linéaire

Tube manchonné de 150 ou 100 cm
selon la hauteur sous plafond
(hauteur totale 300 ou 350)

Manchon

Tube carré 200 cm avec
manchon soudé à l'intérieur pour
recevoir les extensions de 100 ou 150

Connecteur d'assemblage
3 directions à chaque angle

