

La compagnie Création Éphémère  
présente

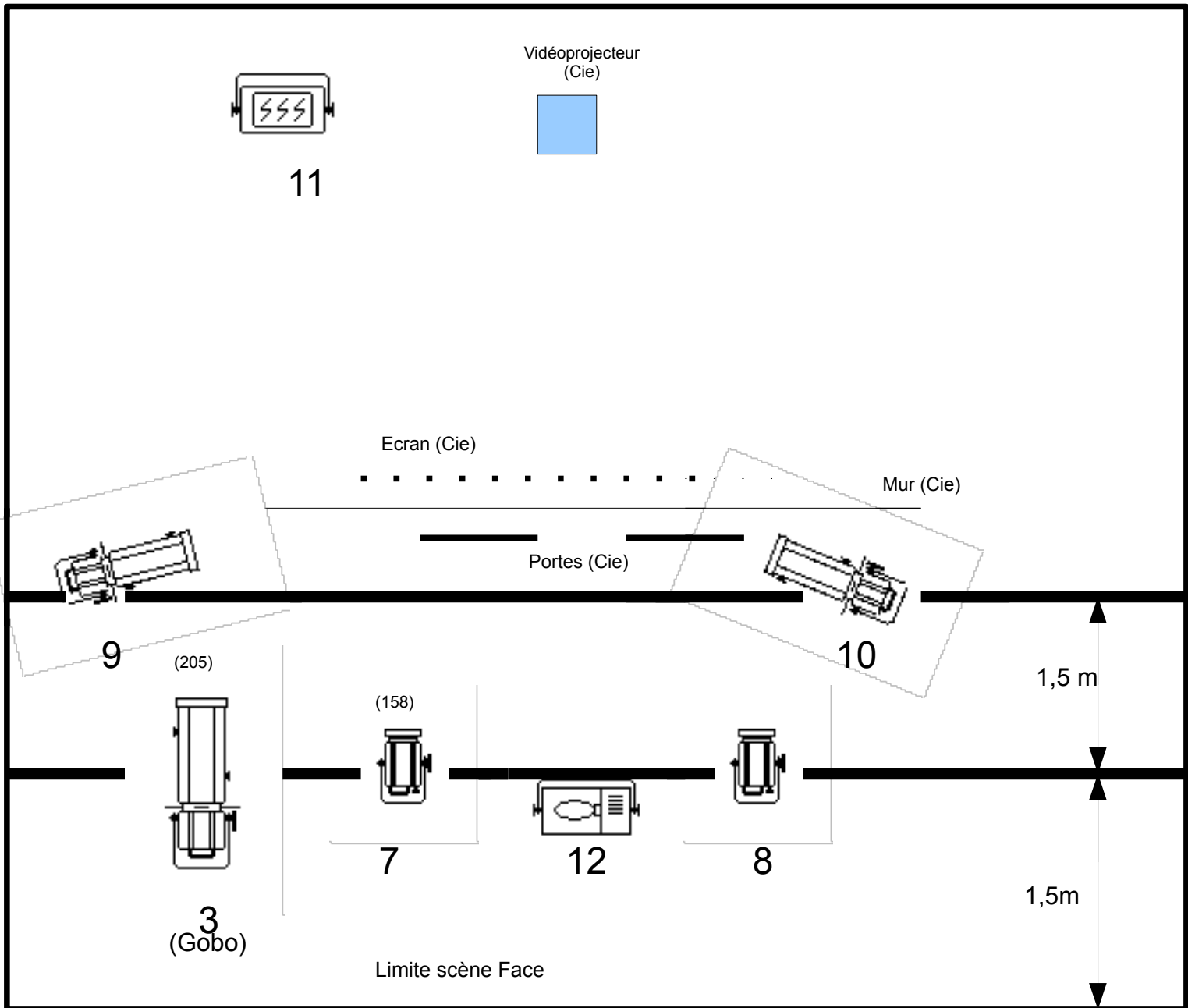
# ulysses



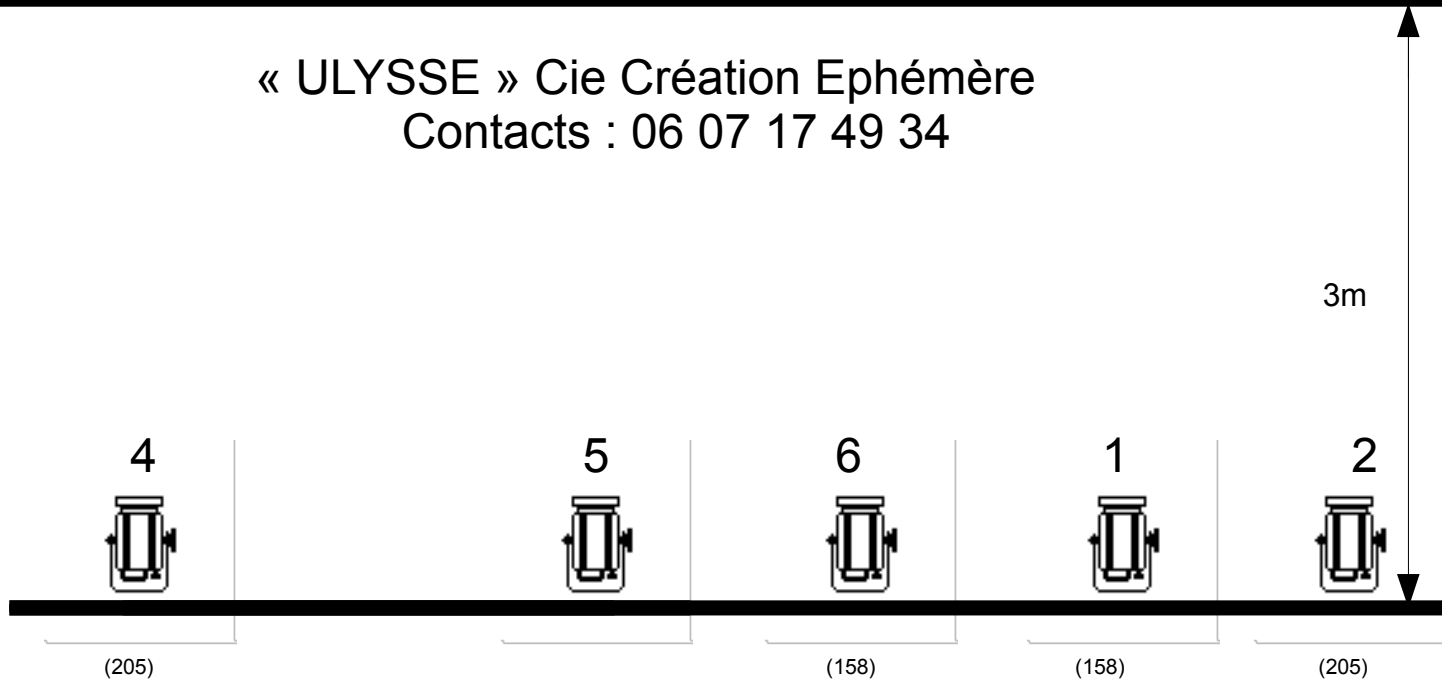
Spectacle jeune public et familial à partir de 4 ans  
de Philippe Flahaut

Cie Création Éphémère - La Fabrick - 9, rue de la Saunerie - 12100 Millau  
Tél. 05 65 61 08 96 / [cie.ephemere@wanadoo.fr](mailto:cie.ephemere@wanadoo.fr) / [www.cie-creation-ephemere.fr](http://www.cie-creation-ephemere.fr)

## FICHE TECHNIQUE



« ULYSSE » Cie Création Ephémère  
Contacts : 06 07 17 49 34



**« Ulysse »**  
**Cie Création Ephémère**  
**Contact technique : 06 07 17 49 34**

**Décor :**

Un mur avec porte à environ 3 m du bord de scène. Avec écran (fourni par la Cie)  
Le tout dans boîte noire

**Lumière : (suivant plan)**

- 1- PC 1KW (158)
- 2- PC 1KW (205)
- 3- Découpe 1 kW avec Gobo (205)
- 4- PC 1KW (205)
- 5- PC 1KW
- 6- PC 1KW (158)
- 7- PC 1KW (158)
- 8- PC 1KW
- 9 & 10- Découpes 650 W
- 11- Lumière noire (fourni par la Cie)
- 12 – Stroboscope (fourni par la Cie)

1 entré 220 Vlt sur le plateau (lointain) pour vidéoprojecteur.

Les patches doivent être de 1 à 12 comme indiqués.

Nous dirigeons les effets lumière par logiciel sur MAC (amené par la Cie). Il faut juste une sortie DMX.

Rétro projection par vidéoprojecteur (amené par la Cie).

Un câble VGA de 50 m (amené par la Cie), est installé du plateau (lointain) à la régie.

**SON:**

Ampli Stéréo Hifi avec diffusion façade suffisante pour la salle.

2 retours (jardin et cour)

Table de mixage en régie (amené par la Cie). Prévoir raccord avec ampli salle (XLR).

Entrées XLR 4 micros (amenés par la Cie) sur le plateau. Prévoir 1 pied.

Temps de Montage sans préimplantation : 3h

Temps de Montage avec implantation lumière et son : 1h30

**Cie Création Ephémère**  
**« ULYSSE »**  
**Contact : 06 07 17 49 34**

# Nomenclature

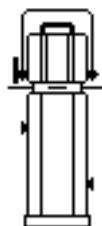
PC 1KW



Découpe 650 W



Découpe 1KW



Lumière Noire



Stromboscope

